

Das Unternehmen

EJF gemeinnützige AG, Königsberger Str. 28, 12207 Berlin
Tel.: 030 76884-0, Fax: -200, Mail: info@ejf.de, Web: www.ejf.de

Das EJF (Evangelisches Jugend- und Fürsorgewerk) ist ein bundesweit tätiges, christlich geprägtes Unternehmen der Sozialwirtschaft. Es schafft Hilfe für Menschen aller Altersgruppen und Glaubensrichtungen, die eine besondere persönliche und soziale Zuwendung brauchen. Das EJF entwickelt und betreibt ambulante und stationäre Angebote für Menschen mit Behinderung, für Kinder, Jugendliche und Familien, für wohnungslose und geflüchtete Menschen, für Seniorinnen und Senioren. Zum EJF gehören außerdem Einrichtungen der Kindertagesbetreuung, Beratungs- und Bildungsarbeit sowie Integrationsunternehmen.

Mitglied im Diakonischen Werk 

Unterzeichner der Initiative Transparente Zivilgesellschaft



Spendenkonto

EJF gemeinnützige AG, Evangelische Bank eG
IBAN: DE12520604100203993990, BIC: GENODEF1EK1

Illustration innen: Tanja Brockmann

**Ich bin neugierig.
Ich will's wissen.
Ich brauche dich.**

Hilfe schaffen, um das Leben zu schaffen.
Für Kinder, die noch alles vor sich haben.
Informiere dich unter www.ejf.de



Kindertagesstätte „Regenbogen“

Berlin-Reinickendorf

Stand: 11/2020

Kindertagesbetreuung in Berlin



- Kindertagesstätte „La Vita“
Eichhorster Weg 23
13435 Berlin
(Reinickendorf)
- Kindertagesstätte „Pusteblume“
Wönnichstraße 74
10317 Berlin
(Lichtenberg)
- Kindertagesstätte „Villa Musica“
Kaulbachstraße 50
12247 Berlin
(Steglitz-Zehlendorf)
- Kindertagesstätte „Pfiffikus“
Gotthardstraße 37-41
13407 Berlin
(Reinickendorf)
- Kindertagesstätte „Regenbogen“
Keilerstraße 23
13503 Berlin
(Reinickendorf)
- Kindertagesstätte „Zwergenland“
Hönowe Straße 31
10318 Berlin
(Lichtenberg)

Kontakt

Sie interessieren sich für eine Betreuung Ihres Kindes in unserer Einrichtung? Nehmen Sie gerne Kontakt mit uns auf.

Integrationskindertagesstätte „Regenbogen“
Keilerstraße 23
13503 Berlin

Einrichtungsleitung:

Kathrin Fechner
Tel.: 030 430 62 32
Mail: kita-regenbogen@ejf.de

Die Kindertagesbetreuung des EJF finden Sie auch bei Facebook unter „EJF Kindertagesbetreuung“.

Das EJF in den sozialen Medien:

 EJFgAG

 ejf.de

Anfahrt



Bei uns ...

in der Integrationskindertagesstätte hat das Spiel der Kinder einen hohen Stellenwert.

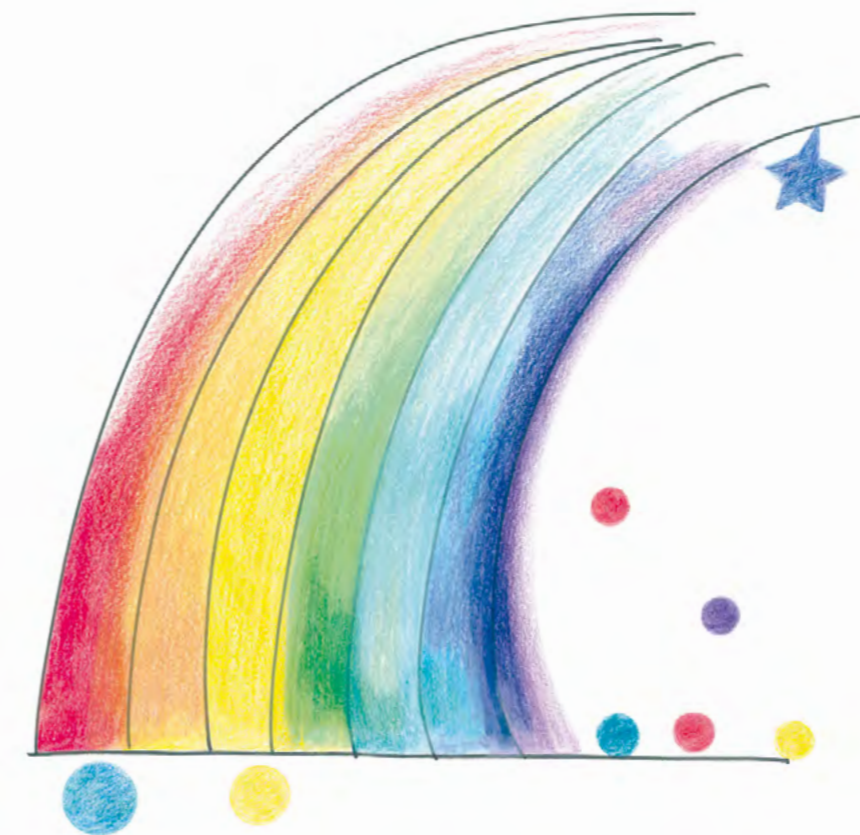
Spielen ist die Haupttätigkeit von Kindern und beeinflusst maßgeblich ihre Entwicklung. Im Spiel erspüren die Kinder ihre Bedürfnisse, entscheiden und handeln selbstbestimmt und übernehmen für ihr Tun Verantwortung. Spielend entfalten sie ihren Zugang zur Welt und gestalten aktiv ihre Bildung und Entwicklung.

Spielen findet immer und überall statt.

Das Spiel in unserer Kindertagesstätte in Funktionsräumen ist gekennzeichnet von Freiheit, das beinhaltet die freie Wahl von Spielthemen, von Spielpartnern, von Spielorten und Spielmaterialien.

Das Wohlbefinden eines jeden Kindes steht im Vordergrund unserer Pädagogik. Durch eine offene Haltung, Zugewandtheit, Dialog und Partizipation schaffen wir eine Umgebung, die geprägt ist von Wertschätzung und Offenheit.

Kinder, Eltern, Pädagogen und alle in der Einrichtung Tätigen bilden eine Gemeinschaft. Wir achten unsere Individualität und unsere Kompetenzen und gestalten das Leben in der Kindertagesstätte partizipativ und im Rahmen unserer Strukturen.



Organisatorisches

Die Integrationskindertagesstätte Regenbogen befindet sich im Diakoniezentrum Heiligensee und ist von einem eigenen Garten mit vielen individuellen Spielmöglichkeiten und einem nahen gelegenen Wald umgeben. Das Diakoniezentrum (DZ) ist eine generations- und sozialgemischte Wohnanlage mit dörflichem Charakter und bietet viele Spielmöglichkeiten für Kinder: Spielplätze, Wasserspielplatz, Sportplatz, Turnhalle, etc.

Öffnungszeiten

Montag bis Donnerstag
6–17 Uhr

Freitag
6–16 Uhr

Wir haben feste Schließzeiten.

In unsere Kindertagesstätte werden 65 Kinder mit und ohne Behinderung im Alter von einem Jahr bis zum Schuleintritt in einem offenen Konzept betreut und gefördert. Bei uns arbeiten Erzieherinnen und Erzieher sowie Integrations- und Heilpädagoginnen und -pädagogen. Wir unterstützen Fachschulen in der Erzieherausbildung und bieten ständig Praktikumsplätze an.