

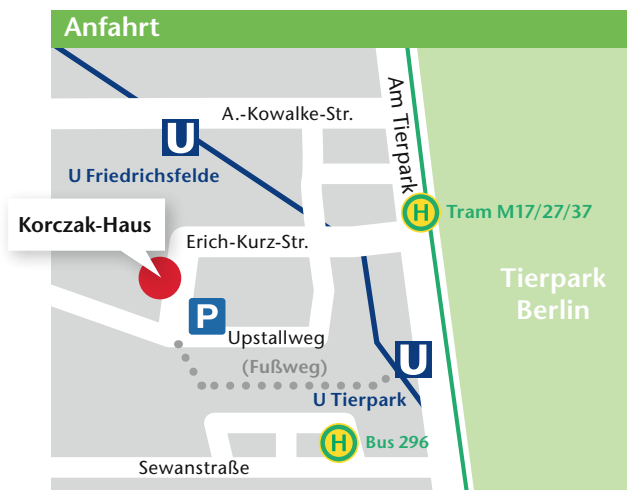
## Kontakt

### Ansprechpartner

Dipl.-Päd. Martina Mohs  
Stellv. Leiterin der Einrichtung  
Tel. (030) 515914-12  
mohs.martina@ejf.de

### Adresse

Jugendhilfeverbund  
„Dr. Janusz Korczak-Haus  
am Tierpark“  
Erich-Kurz-Straße 4a  
10319 Berlin



## Träger

EJF gemeinnützige AG  
Königsberger Straße 28  
12207 Berlin  
Tel. (030) 76 884-0 / Fax -200  
E-Mail info@ejf.de / Internet www.ejf.de

Das Evangelische Jugend- und Fürsorgewerk (EJF) ist ein bundesweit tätiger sozialer Träger mit christlicher Prägung. Unter seinem Dach vereint das EJF Einrichtungen und Angebote der Behindertenhilfe, Kinder-, Jugend- und Familienhilfe, Altenhilfe, Flüchtlingshilfe sowie der Beratungs- und Bildungsarbeit. Das EJF begleitet und berät Menschen aller Altersgruppen und Glaubensrichtungen, die eine besondere persönliche und soziale Zuwendung brauchen. 1894 begründet, ist das EJF heute ein Unternehmen mit Tradition und grenzüberschreitender Reichweite.

Mitglied im Diakonischen Werk

Unterzeichner der Initiative Transparente  
Zivilgesellschaft



## Spendenkonto

EJF gemeinnützige AG  
Evangelische Bank eG  
IBAN: DE12520604100203993990  
BIC: GENODEF1EK1

Illustrationen: Peter Guckes



Evangelisches Jugend- und  
Fürsorgewerk gAG

## Erziehungsstellen

*So fachlich wie in einer Kinder- und  
Jugendhilfe-Einrichtung – so persönlich  
wie in einer Familie*



*Kinder- und Jugendhilfeverbund  
Dr. Janusz Korczak-Haus am Tierpark*

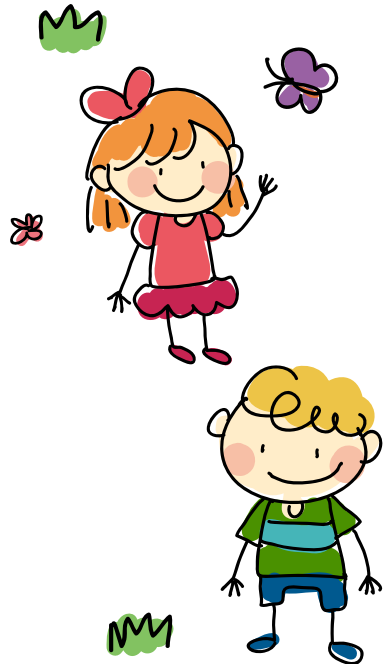
Stand: 05/2018

## Erziehungsstelle Köpenick

Die Erziehungsstelle liegt im grünen Köpenick. Hier leben zwei Jungen in einem Mehrfamilienhaus mit Garten. Zum Haushalt gehören auch Haustiere. Die Jungen besuchen besondere Schulen und werden langjährig entsprechend ihrer Bedürfnisse begleitet und gefördert. Zur Herkunftsfamilie besteht ein regelmäßiger Kontakt. Unser Ziel ist eine positive Entwicklung der jungen Menschen, trotz ihrer Besonderheiten, um ihnen ein eigenständiges, selbstbestimmtes Leben zu ermöglichen.

**Petra Straßer**

Tel. (030) 64 09 33 02



## Erziehungsstelle Mellenseestraße

Wir wohnen in einem ganz normalen Mietshaus in Berlin-Lichtenberg, nahe dem Tierpark Berlin. In einer großen geräumigen Wohnung lebt die Familie mit zwei Mädchen zusammen.

Unser Ziel ist es, Kindern, welche besonders enge Bindung brauchen, das Gefühl von Sicherheit, Nähe, Geborgenheit, Kontinuität und Überschaubarkeit zu geben und einen familiären Rahmen zu bieten, ohne dabei mit der Herkunftsfamilie in Konkurrenz zu treten oder diese aus der Verantwortung zu entlassen.

**Daniela Steppat**

Tel. (030) 22 32 04 18



## Erziehungsstelle Am Tierpark

Unsere Erziehungsstelle befindet sich in der 6. Etage eines Berliner Plattenbaus mit direktem Blick auf den Tierpark Friedrichsfelde. Im Tierpark verbringen wir gern entspannte Stunden. Wir, das sind die innewohnende pädagogische Fachkraft mit ihrer Tochter und zwei weiteren Mädchen. Gemeinsam meistern wir die angenehmen und schwierigen Momente des Lebens. Der Kontakt der Kinder zu ihren Angehörigen ist uns dabei besonders wichtig. In familiärer Atmosphäre sind wir bestrebt, die Selbständigkeit der Kinder sowie eine rücksichtsvolle Einstellung anderen Menschen gegenüber zu fördern.

**Heleanne Hupfer**

Tel. (030) 43 91 02 36

## Weitere Angebote unseres Jugendhilfeverbundes

- vier sozialtherapeutische Wohngruppen
- ein Familienprojekt
- eine Mutter-Kind-Gruppe
- zwei altersgemischte Regelgruppen
- zwei Jugendwohngemeinschaften
- drei Wohngruppen mit alternierender Betreuung (WaB)
- zwei Gruppen mit betreuungsfreien Zeiten
- Aufsuchende Familienarbeit
- Familie im Zentrum (Beratung)
- FamilienCoaching
- Soziales Kompetenztraining
- Betreutes Einzelwohnen (BEW)
- Potpourri Kiezladen