

Kurzexposé

Objektart Ebenerdige Gewerbefläche mit Ladencharakter und vielfältigen Nutzungsmöglichkeiten in frequentierter Lage provisionsfrei zur Miete im Diakoniezentrum Heiligensee

Adresse Keilerstraße 17-19, 13503 Berlin-Reinickendorf (Ortsteil Heiligensee)

**Lage/
Diakoniezentrum** Das im Reinickendorfer Ortsteil Heiligensee gelegene Diakoniezentrum bietet ca. 1.500 Menschen ein Zuhause bzw. einen Arbeitsplatz, die in einer lebendigen Mischung verschiedener generationsgemischter Wohnformen für Senioren, Alleinerziehende und klassische Familien, behinderte und nicht behinderte Menschen in bunter Normalität wie in einem Dorf zusammenleben und arbeiten. Neben dem generationsgemischten Wohnen besteht das Diakoniezentrum aus diversen sozial-diakonischen Einrichtungen, z.B. der Kinder- und Jugendhilfe, Kindertagesstätten, Schulen, Lebensräumen und Arbeitsstätten für behinderte Menschen, Senioren-Tagespflege, Senioren-Wohngemeinschaften – auch für Menschen mit Demenz – sowie ein ambulanter Pflegedienst. Direkt vor Ort finden Sie ein breites Angebot an Dienstleistungen, Beratungsangeboten, Einkaufs- und Freizeitmöglichkeiten und medizinischen Versorgungseinrichtungen.

Die Verkehrsanbindung ist optimal. Nach nur ca. 1000 m erreichen Sie den Autobahnanschluss Schulzendorfer Str. der A 111, die eine zügige Anbindung in die Berliner Innenstadt und in das Berliner Umland gewährleistet. Der direkt angrenzende S-Bahnhof Schulzendorf der S 25 (eigener Zugang mit Aufzug) und die Buslinie 124 sorgen auch für eine hervorragende öffentliche Verkehrsanbindung.

Ausgedehnte Wald- und Seengebiete in direkter Nachbarschaft bieten weitere optimale Freizeit- und Naherholungsmöglichkeiten direkt vor der Haustür.

Gewerbefläche Es handelt sich um eine zeitgemäße, barrierearm zu erreichende Gewerbefläche im Erdgeschoss mit folgenden Ausstattungsmerkmalen:

- **Ebenerdige Ladenfläche**
- **2 Abstellräume**
- **WC**
- **Teeküche**
- **Fußbodenheizung**
- **Beheizung über eigenes Blockheizkraftwerk**
- **Internetfähiger Telefonanschluss**
- **Auf Wunsch exklusiv nutzbare Außenfläche (ca. 9 m²)**

Die sehr gut sichtbare Gewerbefläche befindet sich direkt neben der Info-Zentrale am stark frequentierten [Marktplatz im Diakoniezentrum](#) mit den direkten Zugängen zum Bus und zur S-Bahn. Aufgrund der Lage und Raumaufteilung bieten sich zahlreiche Nutzungsmöglichkeiten als Verkaufsraum/Laden, Büro oder pädagogische bzw. medizinische Einrichtung sowie für Dienstleister verschiedenster Branchen.

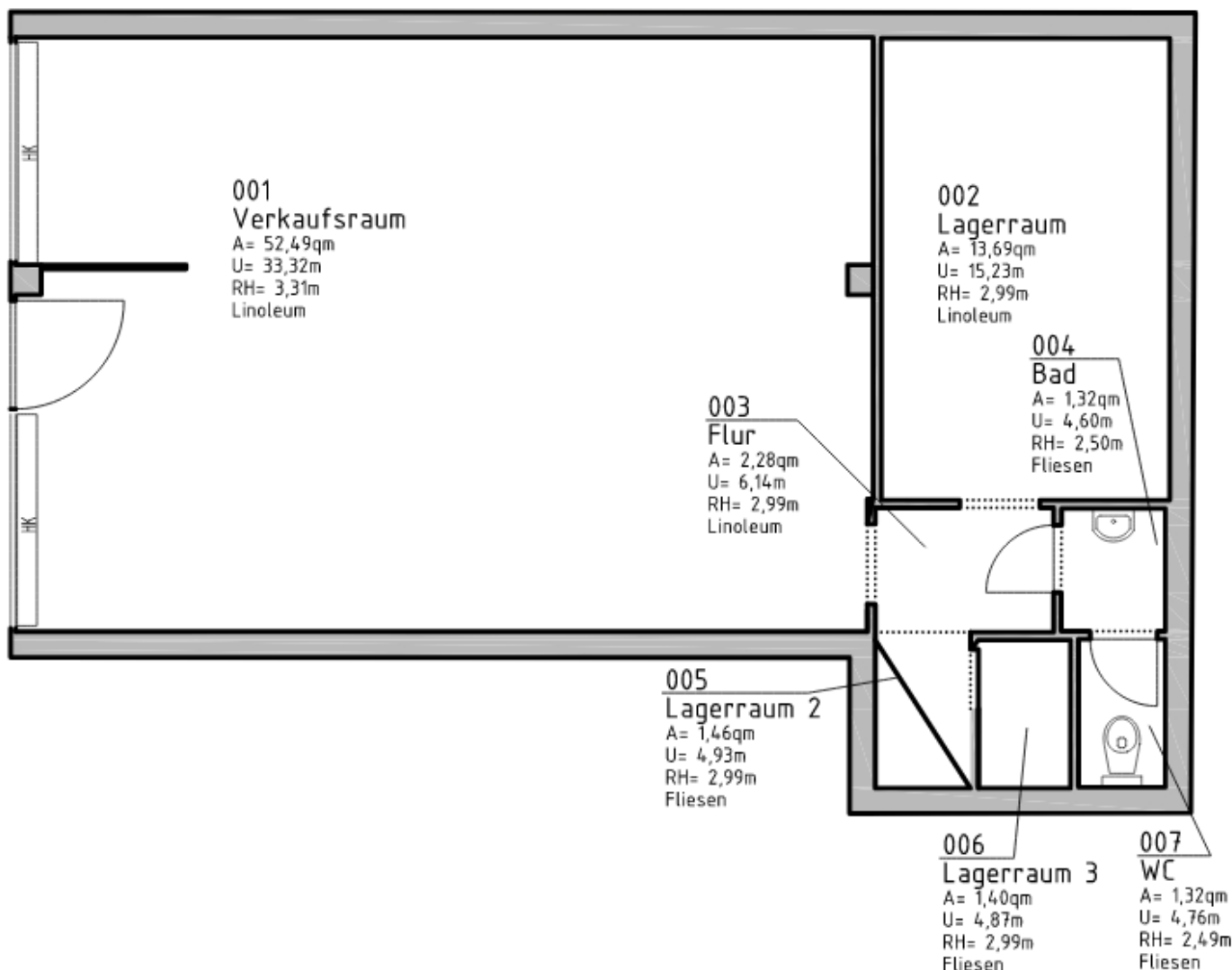
Mietvertrag Die Vertragskonditionen, wie Mietbeginn (Bezugsfrei ab 01.08.2022), Laufzeit, Mietentwicklung etc. werden individuell vereinbart.

Voraussetzungen Neben der Vorlage von geeigneten Bonitätsnachweisen als Nachweis einer ausreichenden materiellen Eignung sollte der Nutzungszweck nicht mit bereits vorhandenen Angeboten im Diakoniezentrum konkurrieren und mit dem sozial-diakonischen Auftrag des Trägers EJF im Einklang stehen.

Eckdaten

<i>Mietfläche</i>	<i>Nettokaltmiete</i>	<i>Nebenkosten- vorschuss</i>	<i>Gesamtmiete</i>
Ca. 73,96 m ²	€ 750,00	€ 250,00	€ 1000,00

Grundriss



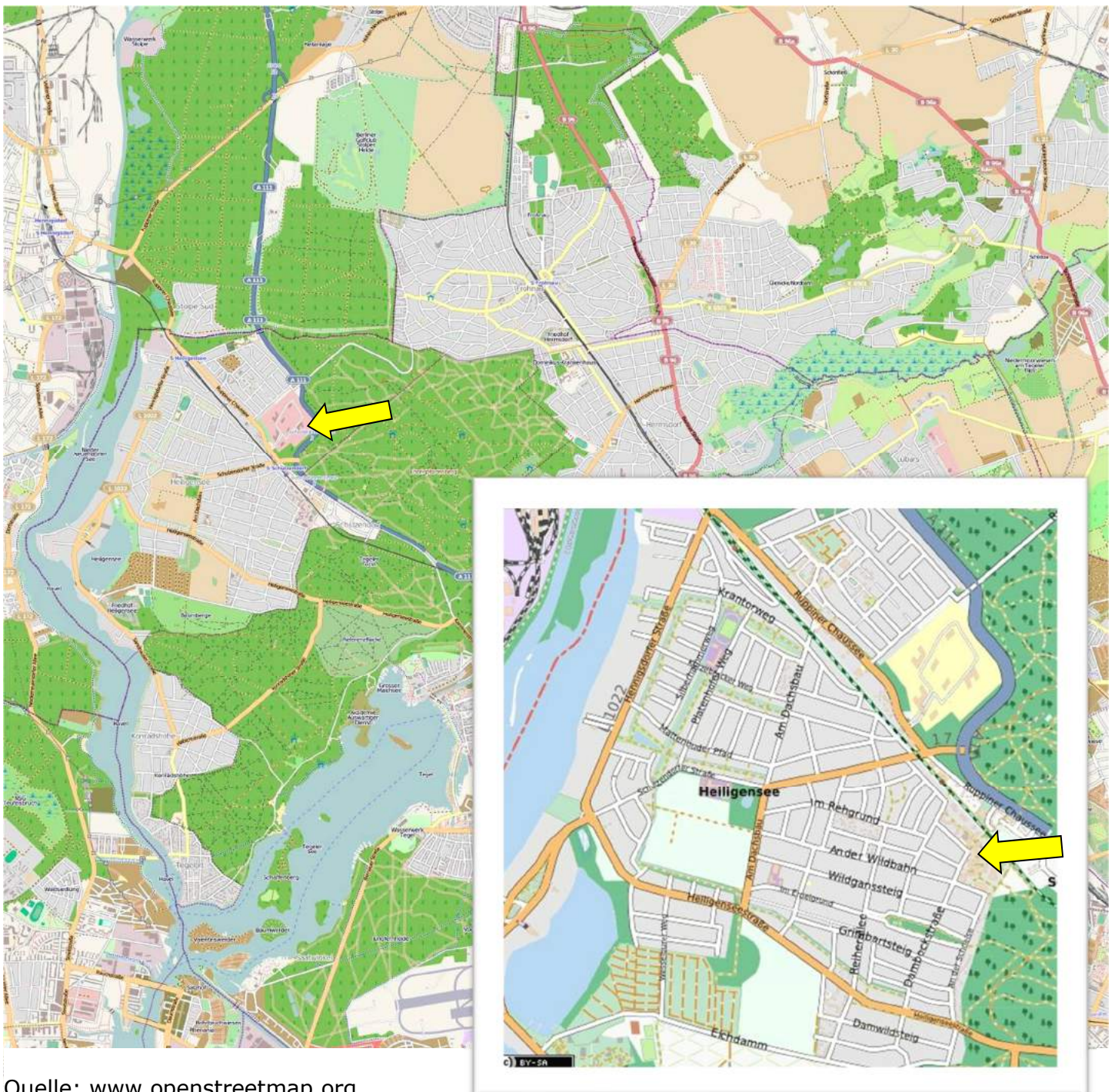
Die Maßangaben sowie die dargestellte Raumaufteilung erfolgen ohne Gewähr für die Richtigkeit.

Kontakt

Evangelisches Jugend- und Fürsorgewerk e. V.
Immobilienverwaltung im Diakoniezentrum
Ansprechpartner: Stefanie Hartmann
Keilerstraße 17-19 • 13503 Berlin
Tel. 030- 43 06 236/ 0151 527 00 305
Fax: 030- 43 06 259
E-Mail: hartmann.stefanie@ejf.de
Internet: www.diakoniezentrum.de

Lagepläne

Keilerstraße 17-19, 13503 Berlin- Heiligensee



Lagepläne

Keilerstraße 17-19, 13503 Berlin- Heiligensee

Herzlich willkommen im Diakoniezentrum Heiligensee



Ansichten

Keilerstraße 17-19, 13503 Berlin- Heiligensee



Ansichten (aus der Umgebung)

Keilerstraße 17-19, 13503 Berlin- Heiligensee

