

Frühförderung für blinde und sehbehinderte Kinder

Frühförder- und Beratungsstelle

Leitung: Ulrike Teschner
Konrad-Wolf-Allee 1-3 (Havel-Nuthe-Center)
14480 Potsdam
Tel. (0331) 600 60 284, Fax -328
E-Mail fruehfoerderstelle@ejf.de



Träger

EJF gemeinnützige AG
Königsberger Straße 28
12207 Berlin
Tel. (030) 76 884-0 / Fax -200
E-Mail info@ejf.de / Internet www.ejf.de

Das Evangelische Jugend- und Fürsorgewerk (EJF) ist ein bundesweit tätiger sozialer Träger mit christlicher Prägung. Unter seinem Dach vereint das EJF Einrichtungen und Angebote der Behindertenhilfe, Kinder-, Jugend- und Familienhilfe, Altenhilfe, Flüchtlingshilfe sowie der Beratungs- und Bildungsarbeit. Das EJF begleitet und berät Menschen aller Altersgruppen und Glaubensrichtungen, die eine besondere persönliche und soziale Zuwendung brauchen. 1894 begründet, ist das EJF heute ein Unternehmen mit Tradition und grenzüberschreitender Reichweite.

Mitglied im Diakonischen Werk

Unterzeichner der Initiative Transparente Zivilgesellschaft



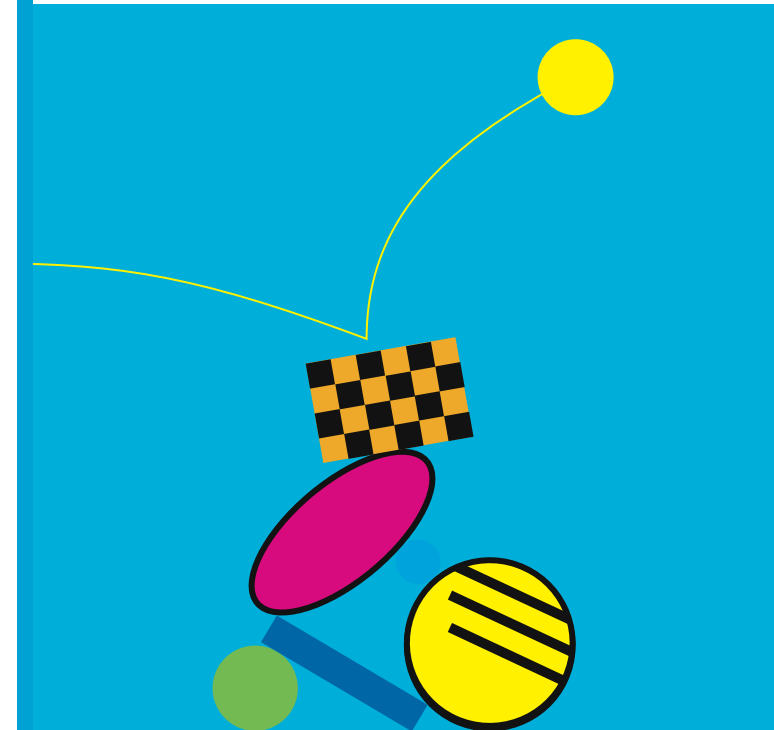
Spendenkonto

EJF gemeinnützige AG
Evangelische Bank eG
IBAN: DE12520604100203993990
BIC: GENODEF1EK1



Evangelisches Jugend- und Fürsorgewerk gAG

Frühförderung für blinde und sehbehinderte Kinder



Frühförder- und Beratungsstelle



Stand: 09/2018

Bemerken Sie, dass Ihr Kind ...

- Sie nicht anschaut?
- mit den Augen rollt, zittert oder schielt?
- Licht besonders sucht oder besonders vermeidet?
- nur kurzzeitig aufmerksam ist?
- häufig blinzelt oder die Augen reibt?
- den Kopf häufig schief hält, stolpert, anstößt oder daneben greift?

... dann wenden Sie sich an uns!

Frühförderung für blinde und sehbehinderte Kinder ...

- wendet sich an Eltern, bei deren Kind eine Sehschädigung vermutet oder festgestellt wurde
- ist möglich für Kinder von der Geburt bis zum Schuleintritt
- arbeitet familiennah
 - mobil bei Ihnen zu Hause
 - begleitend in der Kita
 - ambulant bei uns
- berücksichtigt das Kind in seiner Gesamtentwicklung und individuellen Lebenssituation
- ist für alle Familien kostenfrei
- bietet an:
 - individuelle Förderung des Kindes
 - Elternberatung
 - interdisziplinäre Zusammenarbeit
- ist überregional zuständig in Potsdam, Potsdam-Mittelmark, Brandenburg, Havelland, Teltow-Fläming, Oberhavel, Ostprignitz-Ruppin, Prignitz



Unser Team ist spezialisiert auf ...

- Blinden- und Sehbehindertenpädagogik
- Heilpädagogik
- Sozialpädagogik
- Systemische Familienberatung
- Physiotherapie
- Logopädie
- Ergotherapie
- Musiktherapie

