

Nachhaltige KiTa TeltowKids

- ▶ Gemeinsam starkmachen gegen die Klimakrise



Gliederung

1. Person Vorstellung
2. Rahmenbedingungen
3. Ziele der Konzepterstellung
4. Nachhaltigkeit – Was ist das eigentlich!?
5. Ablauf und Ausblick

Vorstellung

Adrian Robertson, geb. 1991

2004 bis 2010 ehrenamt in Kinder und Jugendpflege

2010 bis 2013 BsJ und Ausbildung Sozial Assistent in KiTa's

Freiberuflicher Zirkuspädagoge, 2016/17 Waldkindergarten Meinersen (NDS)

2015 bis 2021 → u.a. Bio-Gemüsegärtner, Öffentlichkeitsarbeit (BUND)

2019 Projektstart: Essbarer Waldgarten „Schafwedel“ (NDS)

2021- 2024 B.Sc. Ökolandbau und Vermarktung (HNEEberswalde)

Seit 2024 Masterstudent nachhaltige Regionalentwicklung (HNEEberswalde)

Beratung für regenerative Landnutzung und Biodiversität

Sie sind gefragt!

Welcher Nachhaltigkeitsaspekt ist für Sie besonders wichtig?

→ Kärtchenfarbe: ???

Wo sehen Sie besondere Nachhaltigkeitspotenziale in einer KiTa?

→ Kärtchenfarbe: ???

Rahmenbedingungen



Bild1: Hitzewelle



Bild2: Starkregen

AnpaSo- Anpassung in sozialen Einrichtungen: Ein Förderprogramm der Bundesregierung

1. Förderschwerpunkt 1: die Erstellung von Konzepten zur nachhaltigen Anpassung an die Klimakrise.

Laufzeit: 1 Jahr. 1.11.2024 bis 31.10.2024

Fokus auf „**grüne Lösungen**“.

- ## ▸ Grobziele aus dem AnpaSo-Programm
1. Abminderung der Auswirkungen des Klimawandels im KiTa Alltag.
 2. Bildungsangebote für eine nachhaltige Entwicklung schaffen.
 3. Beiträge zum aktiven Klimaschutz.
 4. Stärkung der Biodiversität.

Sustainable Development Goals – 17 Ziele



Bild3: SDG



Bild3: SDG

Ziel 4: Hochwertige Bildung

Bildung für nachhaltige Entwicklung - BNE

Schwerpunkt. Kompetenzvermittlung nicht Wissensvermittlung.

Anpassungsfähigkeit und Resistenz für zukünftige Herausforderungen.

Leitfrage der BNE: Wie wollen wir leben? Wie wollen wir in Zukunft leben?

Stärken und Potenziale der KiTa TeltowKids für die BNE sichtbar machen und ausbauen.

- Entwicklung eines nachhaltigen Bildungsmodells.
- Förderung und Weiterbildung für Erzieher*innen zur Umweltbildung und BNE.



Bild3: SDG

Ziel 2: Kein Hunger

Ziel 3: Gesundheit und Wohlergehen

Ziel 12: Nachhaltiger Konsum und Produktion

- Gesunde Ernährung.
- Verantwortungsvoller Umgang mit Essen.
- Verbindung zur Essensproduktion (z.B. Landwirt*innen).
- Mülltrennung und Kreislaufmanagement.
- Umgang mit Ressourcen (Bastelmaterialien, Spielzeug).



Bild3: SDG

Ziel 2: Kein Hunger

Ziel 3: Gesundheit und Wohlergehen

Ziel 12: Nachhaltiger Konsum und Produktion

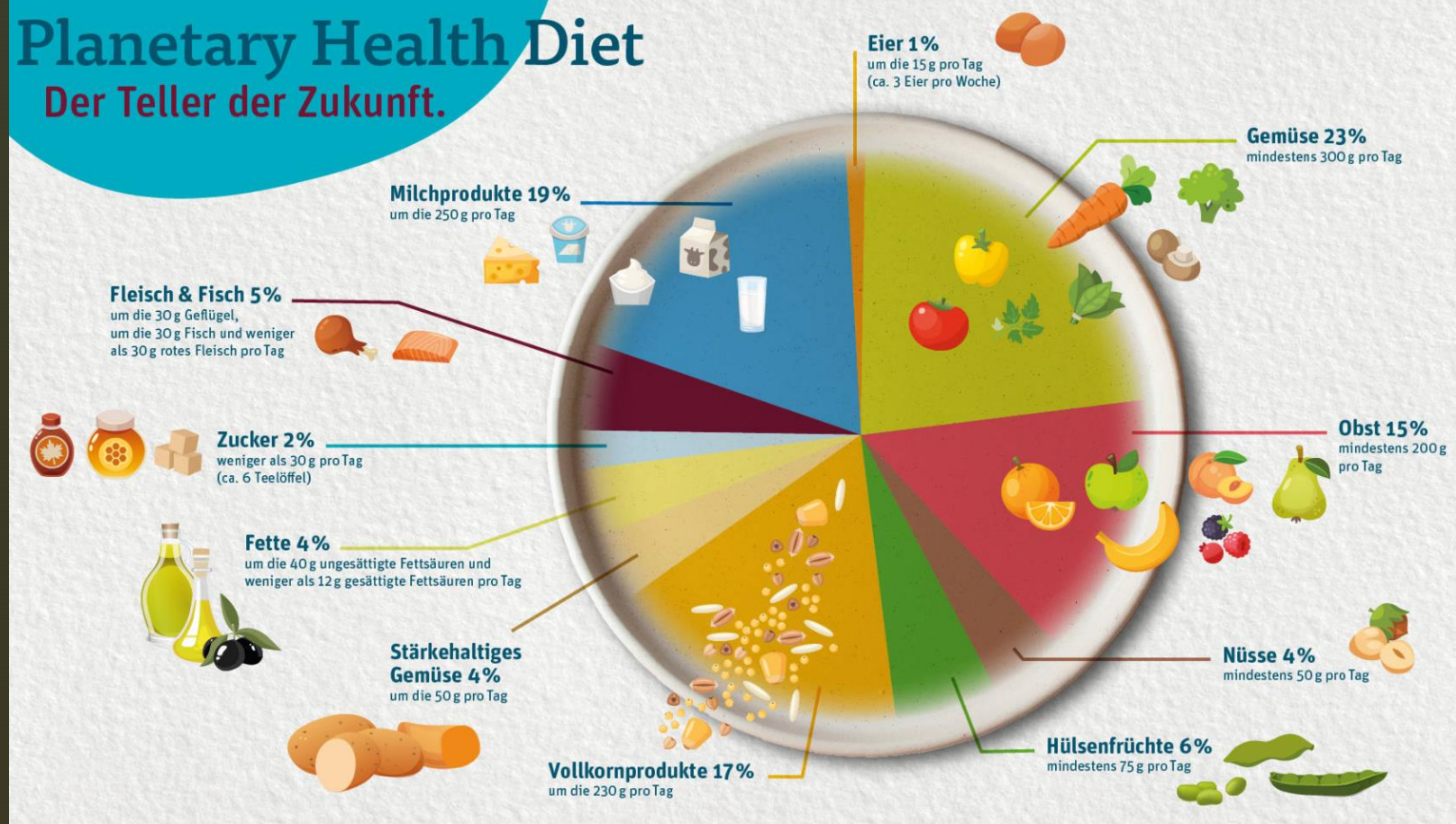


Bild: 4 Planetary Health Diet



Bild3: SDG

Ziel 11: Nachhaltige Städte und Gemeinden

Ziel 13: Maßnahmen zum Klimaschutz

Ziel 15: Leben an Land

Gestaltung des Geländes:

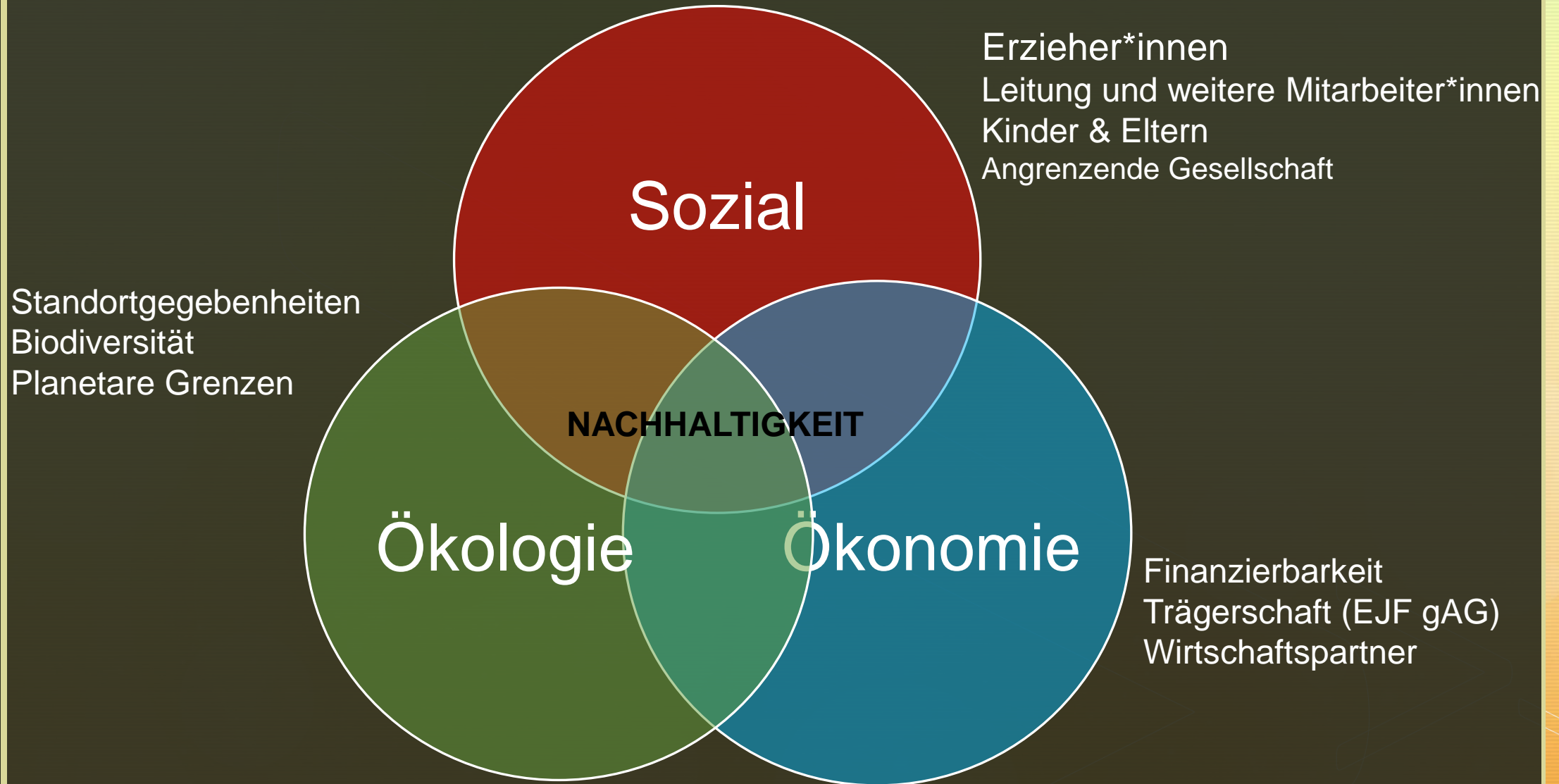
- Mehr Schatten im Sommer → Bäume pflanzen.
- Artengruppen direkt fördern → Blüten, Wildbienenhotel.
- Verzahnung von Landnutzung und Naturschutz aufzeigen.
- Lebensmittel anbauen und erfahren.

→ **Schaffung naturräumlicher Strukturen als Lernort.**

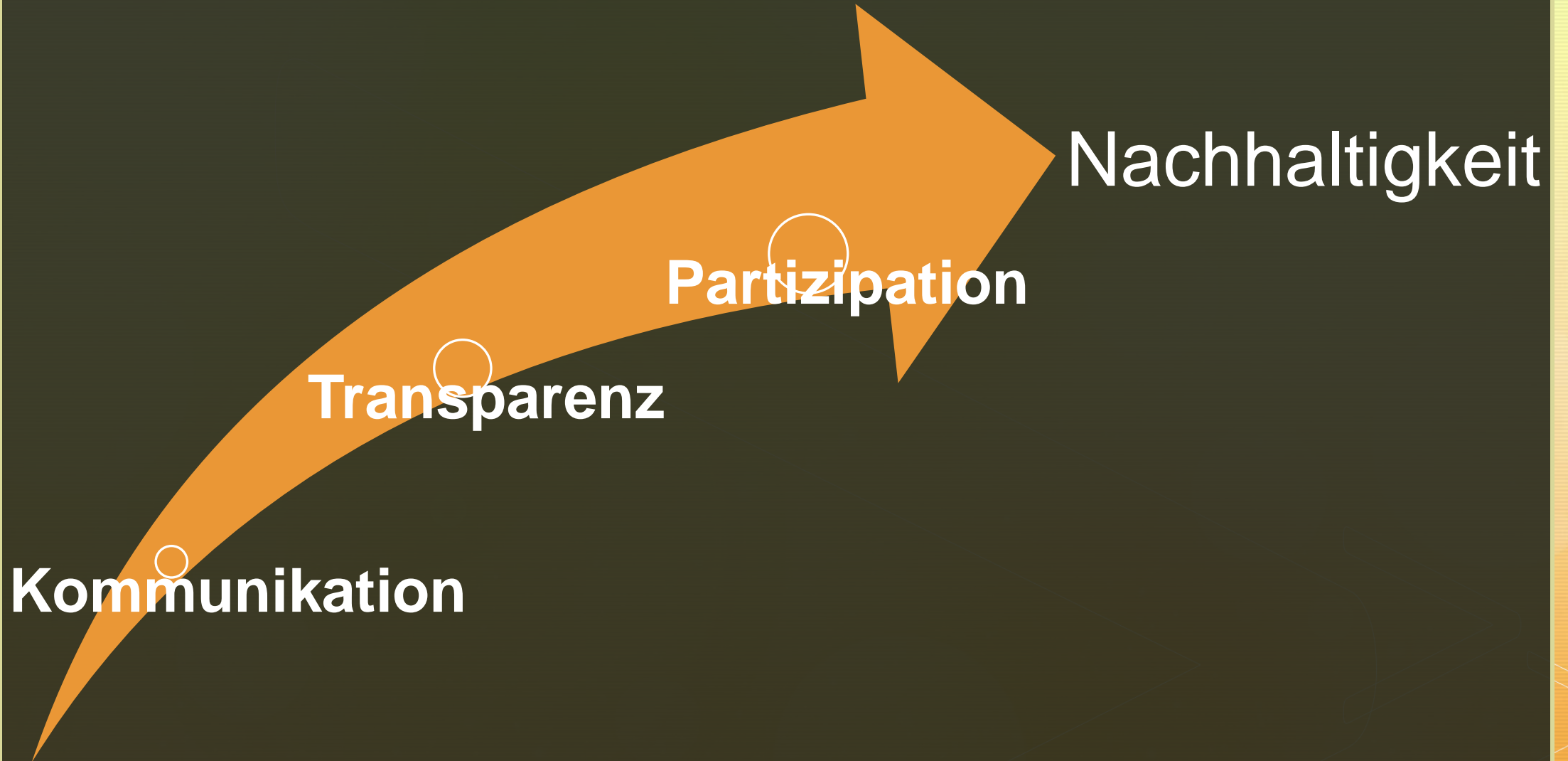
Natur-Defizit-Syndrom entgegenwirken.

Naturnahe Umgebung, mit hoher Biodiversität,
in der Kindheit mindert chronische Erkrankungen.
(Roslund et al 2020)

► Nachhaltigkeit – Was ist das eigentlich!?



Der Weg zum Erfolg



Ablauf der Konzepterstellung



Bedarfs- & Bestandsanalyse.
Interviews, Umfragen, Begutachtung.

Auswertung der Analyse.

Weiterarbeit an der Auswertung
mit Mitarbeiter*innen.

Ausarbeitung eines Nachhaltigkeits- und
Klimawandelanpassungskonzeptes.

Transparent machen der Ergebnisse.

Bild: 5 Kursbuch Wirkung

Ausblick

- Treffen mit Erzieher*innen am 27.09.24
- Lebenswelt und Verständnis der Kinder zur Nachhaltigkeit
- Anonyme Umfragen: Eltern & Mitarbeiter*innen im Dezember/Januar → BITTE Zahlreich teilnehmen!
- Interviews mit Schlüsselakteur*innen in der Einrichtung

- Nehmen Sie gern bei Rückfragen, Anregungen, Wunsch zur Teilhabe direkt kontakt zu mir auf: relabio@posteo.de

Vielen Dank für Ihr Interesse und Ihre Aufmerksamkeit!

Ich freue mich über Rückfragen.



Sie sind gefragt!

Welcher Nachhaltigkeitsaspekt ist für Sie besonders wichtig?

→ Kärtchenfarbe: ???

Wo sehen Sie besondere Nachhaltigkeitspotenziale in einer KiTa?

→ Kärtchenfarbe: ???

Bildquellen:

- Bild: 1 Hitzewelle: https://www.istockphoto.com/de/foto/sommerhintergrund-orangefarbener-himmel-mit-wolken-und-strahlender-sonne-gm1226747204-361542809?utm_source=pixabay&utm_medium=affiliate&utm_campaign=SRP_image_sponsored&utm_content=https%3A%2F%2Fpixabay.com%2Fde%2Fimages%2Fsearch%2Fheatwave%2520%2F&utm_term=heatwave
- Bild: 2 Starkregen: https://www.istockphoto.com/de/foto/flut-auto-im-wasser-%C3%BCberschwemmte-stra%C3%9Fe-sintflutartiger-regen-wetter-gm1625922963-532076991?utm_source=pixabay&utm_medium=affiliate&utm_campaign=SRP_image_sponsored&utm_content=https%3A%2F%2Fpixabay.com%2Fde%2Fimages%2Fsearch%2Fstarkregen%2520%2520%2F&utm_term=starkregen
- Bild: 3 SDG: © 2024 Engagement Global, <https://17ziele.de/downloads.html>
- Bild: 4 Planetary Health Diet: https://static.tegut.com/fileadmin/_processed_/5/c/csm_Planetary-Health-Diet-Kreisdiagramm-1920x1080_5fbbede68f.jpg
- Bild: 5 Kursbuch Wirkung: Bettina Kurz, Doreen Kubek: Kursbuch Wirkung. 130 Seiten. ISBN: 9783000435164



Quellen:

- Roslund, M. I., Puhakka, R., Grönroos, M., Nurminen, N., Oikarinen, S., Gazali, A. M., Cinek, O., Kramná, L., Siter, N., Vari, H. K., Soininen, L., Parajuli, A., Rajaniemi, J., Kinnunen, T., Laitinen, O. H., Hyöty, H. & Sinkkonen, A. (2020). Biodiversity intervention enhances immune regulation and health-associated commensal microbiota among daycare children. *Science Advances*, 6(42). <https://doi.org/10.1126/sciadv.aba2578>