

AnpaSo –  
Klimawandelanpassungen in sozialen Einrichtungen

- ▶ Eine Konzeptidee für eine **nachhaltigere**

**KiTaTeltowKids**



# Gliederung

1. Person Vorstellung
2. Problemstellung
3. Förderprogramm - AnpaSo
4. Die „Konzeptidee“
5. Nachhaltigkeit in KiTas
6. Leitkonzepte und -strategien
7. Etappen und Zeitplan

# Vorstellung

Adrian Robertson, geb. 1991

2004 bis 2010 ehrenamt in Kinder und Jugendpflege

2010 bis 2013 BsJ und Ausbildung Sozial Assistent in KiTa's

Freiberuflicher Zirkuspädagoge, 2016/17 Waldkindergarten Meinersen (NDS)

2015 bis 2021 → u.a. Bio-Gemüsegärtner, Öffentlichkeitsarbeit (BUND)

2019 Projektstart: Essbarer Waldgarten „Schafwedel“ (NDS)

2021- 2024 B.Sc. Ökolandbau und Vermarktung (HNEE)

2024 Masterstudent nachhaltige Regionalentwicklung (HNEE)

Beratung für regenerative Landnutzung und Biodiversität - ReLaBio



# Problemstellung



Bild2: Starkregen

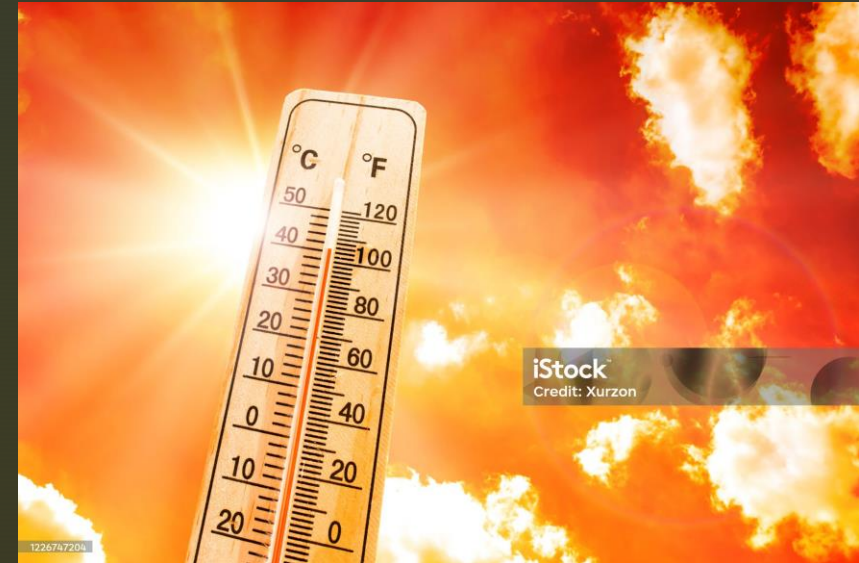


Bild1: Hitzewelle

- Beeinträchtigung der Lebensqualität durch Starkwetterereignisse.
- Bedrohung der Lebensgrundlage durch Schwund der Biodiversität.
- Mangelndes Umweltbewusstsein.
- Fehlende nachhaltige Handlungsmuster/-strategien.

# AnpaSo-Anpassung in sozialen Einrichtungen

Ein Förderprogramm der Bundesregierung

Ausgeführt von Zukunft – Umwelt – Gesellschaft (ZUG) gGmbH

1. Förderschwerpunkt 1: die Erstellung von Konzepten zur nachhaltigen Anpassung an die Klimakrise.

Fokus auf „**grüne Lösungen**“.

Orientiert an der deutschen Nachhaltigkeitsstrategie und den SDG´s.

## Die “Konzeptidee”- Ziele

- Ziele für die KiTa TeltowKids:
  1. Abminderung der Auswirkungen des Klimawandels im KiTa Alltag.
  2. Beiträge zum aktiven Klimaschutz.
  3. Stärkung der Biodiversität.
  4. Bildungsangebote für eine nachhaltige Entwicklung schaffen.

# Die “Konzeptidee”- Methoden

## Methoden Schwerpunkte:

„Grüne Lösungen anstatt graue Technik“

1. Nahrung/Essen als verbindendes und Empathie förderndes Element. → Bildungsgegenstand.
2. 17 Nachhaltigkeitsziele als Motivation des Handels.
3. Pflanzenbauliche Maßnahmen zur Minderung der Hitzeeinwirkung und Überschwemmung.
4. Biodiversität fördern → Planetares Nahrungsnetz stützen.

# Nachhaltigkeit in der KiTas

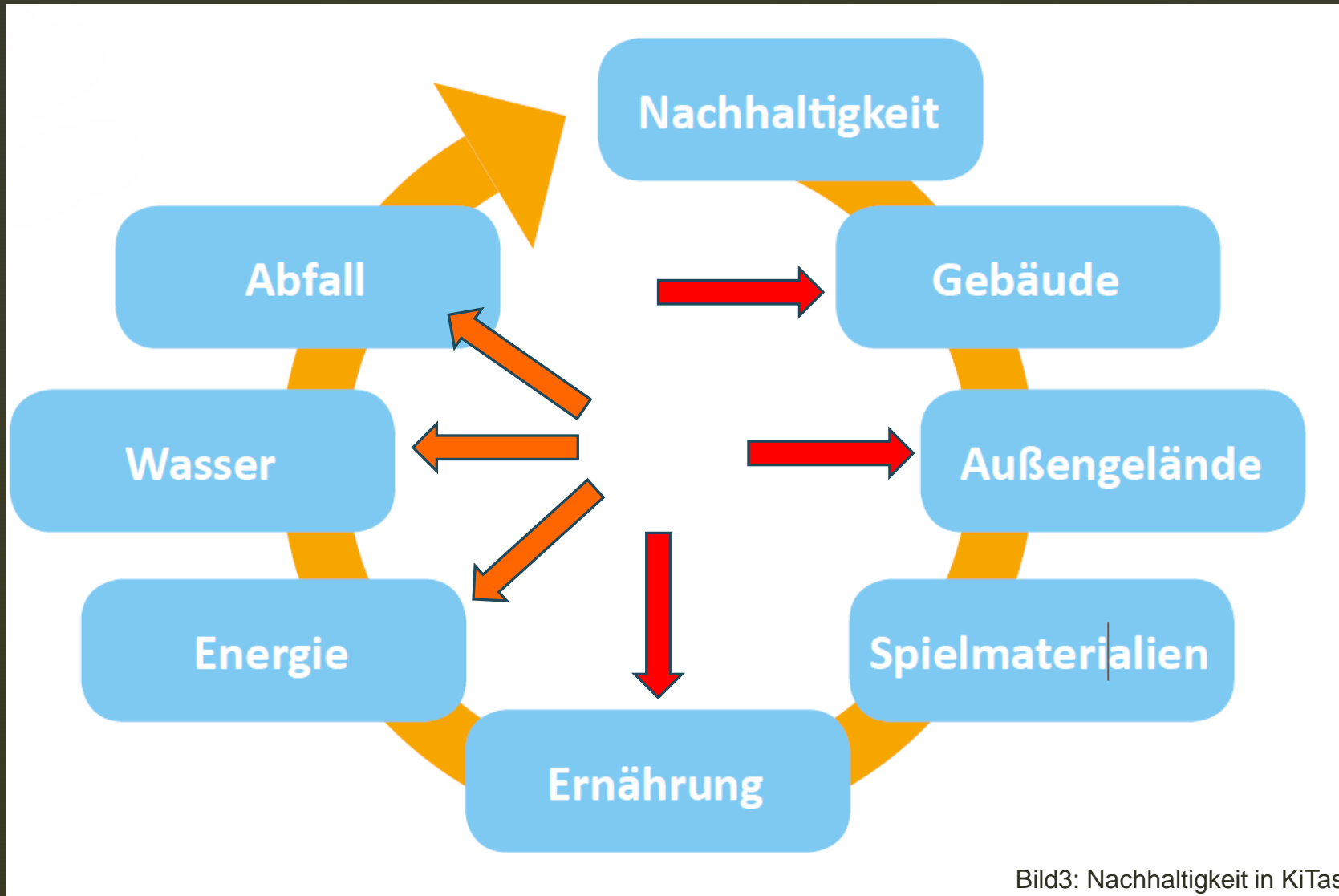


Bild3: Nachhaltigkeit in KiTas

# Sustainable Development Goals – 17 Ziele



# Planetary Health Diet

## Planetary Health Diet Der Teller der Zukunft.

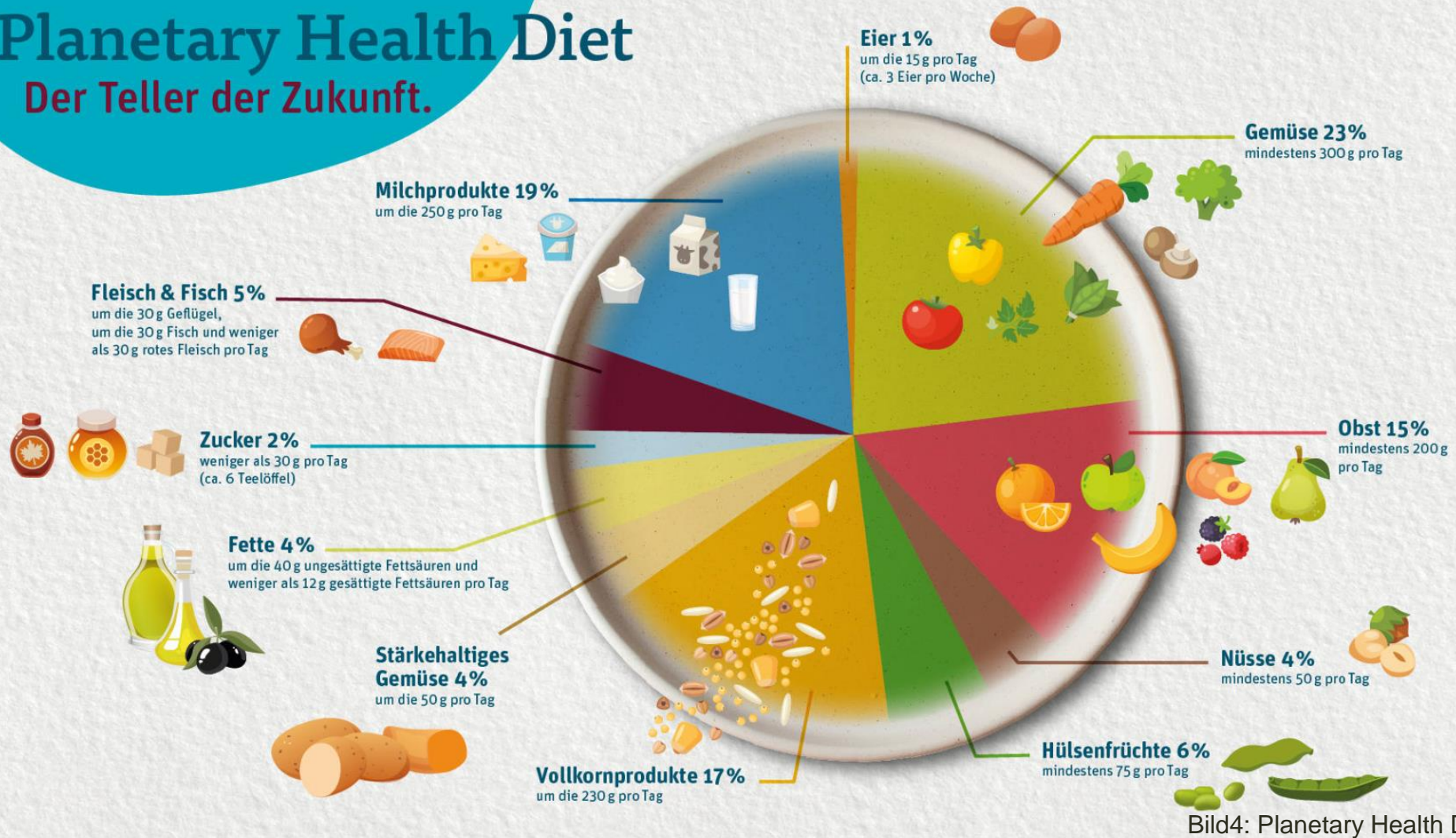


Bild4: Planetary Health Diet

# Etappen und Zeitplan

- 1.11.24 bis 31.01.25 **E.1 Bestandsaufnahme und Betroffenheitsanalyse**
  - SWOT-Analyse, Interviews, Umfragen und Auftaktveranstaltung für Mitarbeiter\*innen und Eltern. Vorstellung für die Kinder.
- 01.02. bis 30.04.25 **E.2 Erarbeitung eines vorläufigen Klimawandelanpassungsplan**
  - Auswertung der Datenaufnahme aus E.1. Entwicklung möglicher „grüner Lösungen“ für die Einrichtung. Formulierung von kurz-, mittel und langfristigen Zielen. Erarbeitung von Bildungsangeboten mit Erzieher\*innen.
- 01.05. bis 30.06.25 **E.3 Evaluierung des vorläufigen Klimawandelanpassungsplans**
  - Veranstaltung Vorstellung- und Diskussionsrunde für Mitarbeiter\*innen. Anschließend Informationsveranstaltung Eltern.
  - →Ausbesserung und Erweiterung des vorläufigen Plans anhand der Evaluation.

# Etappen und Zeitplan

- 01.06.bis 31.07.25 **E.4 Kostenrechnung**
  - Detailplanung der individualisierten Maßnahmen als Meilensteinplan. Kostenberechnung des Materialaufwandes für die Bildungsarbeit und der “grünen“ Maßnahmen am Gebäude und im Außengelände. Erstellung einer DIN 276 Kostenermittlung durch Drittanbieter.
- 01.08. bis 30.10.25 **E.5 Anfertigen eines Klimawandelanpassungs- und Nachhaltigkeitskonzeptes für die KiTa TeltowKids**
  - Erstellung eines Klimawandel- und Nachhaltigkeitskonzeptes für die KiTa TeltowKids unter Einbeziehung der Ergebnisse der Etappen 1 bis 4.

Abschlussveranstaltung mit Eltern, Kindern, Mitarbeiter\*innen und Öffentlichkeit.

**Fortlaufend über den Projektzeitraum:**

Netzwerkarbeit: Student\*innen der HNEE für BNE und soziale Landwirtschaft gewinnen.

Vielen Dank für Ihr Interesse und Ihre Aufmerksamkeit!

Ich freue mich über Rückfragen.



## Bildquellen:

- Bild: 1 Hitzewelle: [https://www.istockphoto.com/de/foto/sommerhintergrund-orangefarbener-himmel-mit-wolken-und-strahlender-sonne-gm1226747204-361542809?utm\\_source=pixabay&utm\\_medium=affiliate&utm\\_campaign=SRP\\_image\\_sponsored&utm\\_content=https%3A%2F%2Fpixabay.com%2Fde%2Fimages%2Fsearch%2Fheatwave%2520%2F&utm\\_term=heatwave](https://www.istockphoto.com/de/foto/sommerhintergrund-orangefarbener-himmel-mit-wolken-und-strahlender-sonne-gm1226747204-361542809?utm_source=pixabay&utm_medium=affiliate&utm_campaign=SRP_image_sponsored&utm_content=https%3A%2F%2Fpixabay.com%2Fde%2Fimages%2Fsearch%2Fheatwave%2520%2F&utm_term=heatwave)
- Bild: 2 Starkregen: [https://www.istockphoto.com/de/foto/flut-auto-im-wasser-%C3%BCberschwemmte-stra%C3%9Fe-sintflutartiger-regen-wetter-gm1625922963-532076991?utm\\_source=pixabay&utm\\_medium=affiliate&utm\\_campaign=SRP\\_image\\_sponsored&utm\\_content=https%3A%2F%2Fpixabay.com%2Fde%2Fimages%2Fsearch%2Fstarkregen%2520%2520%2F&utm\\_term=starkregen](https://www.istockphoto.com/de/foto/flut-auto-im-wasser-%C3%BCberschwemmte-stra%C3%9Fe-sintflutartiger-regen-wetter-gm1625922963-532076991?utm_source=pixabay&utm_medium=affiliate&utm_campaign=SRP_image_sponsored&utm_content=https%3A%2F%2Fpixabay.com%2Fde%2Fimages%2Fsearch%2Fstarkregen%2520%2520%2F&utm_term=starkregen)
- Bild: 3 Nachhaltigkeit in KiTas: Nachhaltige KiTa Praxisleitfaden Wissenschaftsladen Bonn e.V., Reuterstraße157, 53113 Bonn, [www.wilabonn.de](http://www.wilabonn.de)
- Bild: 4 Planetary Health Diet: [https://static.tegut.com/fileadmin/\\_processed\\_/5/c/csm\\_Planetary-Health-Diet-Kreisdiagramm-1920x1080\\_5fbbede68f.jpg](https://static.tegut.com/fileadmin/_processed_/5/c/csm_Planetary-Health-Diet-Kreisdiagramm-1920x1080_5fbbede68f.jpg)