



Das EJF im Überblick 2023/2024



Das EJF im Überblick



Diakonisch-soziale Arbeit in acht Bundesländern, Polen und Tschechien

Insgesamt rund 20.000 Menschen werden in Einrichtungen des EJF dauerhaft oder zeitweise von mehr als 4.500 Mitarbeiter:innen betreut und beraten.

Inhalt

Standorte	2
Überblick	4
Hilfe schaffen	6
Behindertenhilfe	8
Wohnen und Pflege im Alter	10
Kinder- und Jugendhilfe	12
Kindertagesbetreuung	14
Flüchtlings- und Wohnungslosenhilfe	16
Beratung	18
Bildung und internationale Arbeit	20
Das EJF wächst und stellt ein	22
Hilfe kostet Geld	24
Rechtliches und Hintergrund	26
Organigramm des Unternehmensverbunds	27

Das EJV in Zahlen

Das EJV (Evangelisches Jugend- und Fürsorgewerk) ist ein bundesweit tätiges, christlich geprägtes Unternehmen der Sozialwirtschaft. Es schafft Hilfe für Menschen aller Altersgruppen und Glaubensrichtungen, die eine besondere persönliche und soziale Zuwendung brauchen. Das EJV entwickelt und betreibt ambulante und stationäre Angebote für Menschen mit Behinderung, für Kinder, Jugendliche und Familien, für Senior:innen sowie wohnungslose und geflüchtete Menschen. Zum EJV gehören außerdem Einrichtungen der Kindertagesbetreuung, Beratungs- und Bildungsarbeit sowie Integrationsunternehmen.

1894 begründet, ist das EJV heute ein Unternehmen mit Tradition und grenzüberschreitender Reichweite.



betreuen



Hilfe schaffen

Das EJF versorgt die ihm anvertrauten Menschen kompetent und zuverlässig. Zum Angebot gehört die spezialisierte Betreuung von Menschen mit geistigen oder mehrfachen Behinderungen wie auch die Jugendstraffälligen-Hilfe und die Betreuung und Begleitung psychisch auffälliger Kinder und Jugendlicher bzw. von Jungen und Mädchen mit Gewalt- und Missbrauchserfahrungen. Die Mitarbeiter:innen im großen „Team EJF“ schaffen Hilfe, wie und wo sie gebraucht wird. Proaktiv, menschlich und pragmatisch zeigt sich das EJF in der täglichen Arbeit. Menschen auf Augenhöhe begegnen und Hilfe schaffen – das ist das EJF.



**Ich bin anders.
Ich bin dabei.
Ich brauche dich.**

Hilfe schaffen, um das Leben zu schaffen.
Für Menschen mit Behinderungen.
Informiere dich unter www.ejf.de.




**Ich habe viel zu erzählen.
Ich vergesse manches.
Ich brauche dich.**

Hilfe schaffen, um das Leben zu schaffen.
Für pflegebedürftige Menschen.
Informiere dich unter www.ejf.de.




**Ich bin laut.
Ich bin wütend.
Ich brauche dich.**

Hilfe schaffen, um das Leben zu schaffen.
Für fordernde Kinder und Jugendliche.
Informiere dich unter www.ejf.de.




**Ich bin neugierig.
Ich will's wissen.
Ich brauche dich.**

Hilfe schaffen, um das Leben zu schaffen.
Für Kinder, die noch alles vor sich haben.
Informiere dich unter www.ejf.de.




**Ich bin hier neu.
Ich bringe was mit.
Ich brauche dich.**

Hilfe schaffen, um das Leben zu schaffen.
Für geflüchtete Menschen.
Informiere dich unter www.ejf.de.




Das EJF unterstützt Menschen mit Behinderung und Beeinträchtigung in ihren Wünschen und Zielen. Die Angebote, die das EJF dafür vorhält, sind so vielfältig, wie die Menschen selbst. Dazu gehören unter anderem gemeinschaftliches Wohnen in besonderen Wohnformen und ambulanten Wohngemeinschaften, Einzelbetreutes Wohnen in der eigenen Häuslichkeit oder tagesstrukturierende Beschäftigungs- und Betreuungsangebote. Spezialisierte Angebote des EJF sind unter anderem die Frühförder- und Beratungsstelle für blinde und sehbeeinträchtigte Kinder, eine ambulante und mobile Förderung für Kinder und Jugendliche mit autismus-spezifischen Störungen sowie ein familienentlastender Dienst.

Das EJF bietet in Berlin, Brandenburg und Bayern mehr als 1.300 Plätze für Menschen jedes Alters mit geistiger, körperlicher oder mehrfacher Behinderung.



Behindertenhilfe



Das EJV ist ein starker Partner für Menschen, die aufgrund von Pflegebedürftigkeit zunehmend mehr Hilfe und Unterstützung benötigen. Die verschiedenen Versorgungskonzepte im Bereich der Pflege orientieren sich dabei stets an den Wünschen und Bedürfnissen der Klient:innen. So ermöglicht das EJV, auch bei zunehmender Pflegebedürftigkeit oder trotz schwerer Einschränkungen, weiter im eigenen Zuhause zu leben. Möglich macht dies das Zusammenspiel unserer Angebote wie betreutes Wohnen, Hausnotruf, Pflegefachberatung, ambulante Pflege und Tagespflege.

In Berlin und Brandenburg versorgt und berät das EJV über 2.300 Menschen in der ambulanten und teil- oder vollstationären Pflege.

Wohnen und Pflege im Alter





Die Wertschätzung der und des Einzelnen, ihrer und seiner Möglichkeiten und Fähigkeiten ist der Ausgangspunkt der pädagogischen und therapeutischen Praxis. Die Hilfen des EJF sind auf die Linderung individueller und familiärer Not ausgerichtet und auf die Wahrung und Gestaltung persönlicher Entwicklungschancen junger Menschen.

Etwa 1.200 Plätze bietet das EJF in der stationären und teilstationären Kinder- und Jugendhilfe. Die Betreuung und Beratung erfolgt in familienanalogen und individuell ausgerichteten Wohnformen, in Wohngruppen, in Krisen- und Clearing-Einrichtungen, in Mutter-/Vater-Kind-Einrichtungen, in Tagesgruppen, durch ambulante Hilfen zur Erziehung und durch gerichtlich angeordnete erzieherische Maßnahmen. Ergänzt werden diese Hilfen durch Beratungsangebote, berufsorientierende und -bildende Angebote, schulbezogene Sozialarbeit und Jugendfreizeitangebote.

Kinder- und Jugendhilfe



Kindertagesbetreuung

An 39 Standorten begleiten Mitarbeiter:innen des EJF Kinder bei ihrer Entwicklung und unterstützen sie auf dem Weg in ihr weiteres Leben. Besonders wichtig ist dabei auch die Zusammenarbeit mit den Eltern, mit denen die EJF-Mitarbeiter:innen eine Bildungs- und Erziehungspartnerschaft eingehen.

Alle Standorte sind miteinander vernetzt und arbeiten Hand in Hand zum Wohle der Jüngsten.

Auf der Grundlage individueller Konzeptionen beschreitet jede Einrichtung ihren eigenen Weg. Die pädagogischen Konzepte zeichnen sich durch hohe Qualitätsstandards aus und folgen besonderen Schwerpunkten wie Bewegung, Kunst, Musik oder Sprache und fördern ein gesundheits- und ernährungsbewusstes Leben.



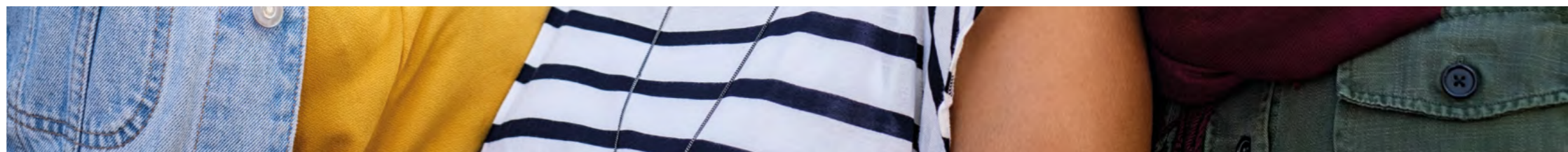
Ziel der Arbeit mit Geflüchteten ist es, deren vorübergehende und sichere Unterbringung zu gewährleisten und sie bei alltäglichen Anliegen zu unterstützen und zu begleiten. Dafür hält das EJF in Übergangwohnheimen und Gemeinschaftsunterkünften etwa 1.200 Plätze in Berlin und Brandenburg vor. In Berlin-Neukölln spezialisierte sich die „Beratungsstelle Ukraine“ auf geflüchtete Familien mit Kindern aus dem Kriegsgebiet. Ihnen soll durch ein Beratungs-, Begleitungs- und Lotsenangebot schnellerer Zugang zu besseren Lebensbedingungen ermöglicht werden.

Im Bereich der stationären Wohnungslosenhilfe bietet das EJF wohnungslosen Familien 44 Schlafplätze in einer Notübernachtung. Zudem gibt es im Diakoniezentrum Heiligensee 40 spezialisierte ASOG-Unterkunfts-Plätze (ASOG: Allgemeines Sicherheits- und Ordnungsgesetz Berlin). Neben der vorübergehenden und sicheren Unterbringung ist das Ziel, die Menschen in das soziale Hilfesystem zu führen und ihre Selbstständigkeit zu (re-)aktivieren.

Seit 2023 bietet das EJF in der ambulanten Wohnungslosenhilfe die Betreuung im Rahmen der Leistungstypen Betreutes Einzelwohnen (BEW) und Wohnungserhalt und Wohnungserlangung (WUW) in Berlin-Neukölln an.



Flüchtlings- und Wohnungslosenhilfe



Beratung



Mit seinem Netz aus Beratungsangeboten macht das EJV Erfahrung und Fachwissen aus verschiedenen Bereichen verfügbar. Mitarbeiter:innen der EJV-Beratungsstellen begleiten Menschen dabei, ihren eigenen Weg zu finden, und unterstützen sie bei dessen Umsetzung. Schwerpunkte in der Beratungsarbeit liegen vor allem bei den Themen Erziehung, Ausbildung und Beruf, Familie und Partnerschaft, Gesundheit, soziale Absicherung und Zukunftsplanung.

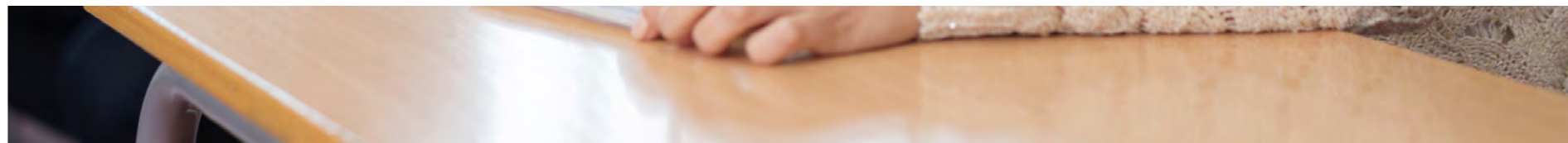


Das Referat Bildung und internationale Arbeit realisiert unterschiedliche Bildungsformate der Fort- und Weiterbildung sowie der beruflichen Qualifizierung. Zur Förderung der internationalen Arbeit entwickelt das Referat Bildung vielfältige Projekte mit Partner:innen aus den Nachbarstaaten Polen und Tschechien.

Ziel ist es, dass unsere EJF-Mitarbeiter:innen ihre Schulung, Fortbildung oder Qualifizierung erfolgreich abschließen und komplexe Kompetenzen erwerben, die es ihnen ermöglichen, den steigenden und sich verändernden Anforderungen im Arbeitsleben gerecht zu werden.

Die EJF-Fachschule für soziale Berufe bietet eine Ausbildung zur staatlich geprüften Erzieherin und zum staatlich geprüften Erzieher an. Die Ausbildung erfolgt in enger Kooperation mit Einrichtungen und Fachkräften des EJF. Ein weiteres Angebot der EJF-Fachschule ist die Qualifizierung für die Tätigkeit in der stationären Erziehungshilfe, QUASTE.

Das EJF-Schulzentrum „Tabaluga“ ist eine besondere Schule mit den Jahrgangsstufen 1 bis 10 für Kinder und Jugendliche mit sonderpädagogischen Förderbedarfen.



Bildung und internationale Arbeit



Das EJF wächst und stellt ein

Berufe im EJF

- Erzieher:in
- Heilerziehungspfleger:in
- Pflegefachkraft
- Sozialpädagog:in
- Berufe aus dem Bereich Verwaltung, Technik, IT und viele weitere

Das bietet das EJF:

- Attraktive, tarifliche Vergütung sowie Jahressonderzahlung*
- Zusätzliche Altersabsicherung durch den Arbeitgeber
- Kinderzuschläge
- 30 Tage Urlaub
- Betriebliches Gesundheitsmanagement
- Strukturierter Onboarding-Prozess
- Und vieles mehr

*je nach Tarif AVR DWBO Ost und West, AVR Bayern und nach TVöD

www.ejf-jobs.de



Öffentliche Mittel als Hilfen der Gemeinschaft reichen allein nicht aus. Es bedarf der zusätzlichen Unterstützung durch jede:n Einzelne:n. Viele Angebote, die das EJF für seine betreuten Menschen bereithält, sind nicht zuletzt durch Spenden realisiert worden. Mit dieser Unterstützung kann das EJF alles tun, was notwendig ist, um Menschen die bestmöglichen Chancen für ihre Entwicklung zu geben. Helfen Sie mit!



UNSERE SPENDENKONTEN

Evangelische Bank eG
IBAN: DE12520604100203993990
BIC: GENODEF1EK1

Bank für Sozialwirtschaft Berlin
IBAN: DE20100205000003139202
BIC: BFSWDE33BER

Spenden sind auch über Lastschrift auf der EJF-Homepage oder PayPal möglich.



Hilfe kostet Geld

IMPRESSUM

Herausgeber:

EJF gAG
Königsberger Straße 28
12207 Berlin

Tel.: 030 76884-0 / Fax: -2868
Mail: info@ejf.de
Web: www.ejf.de

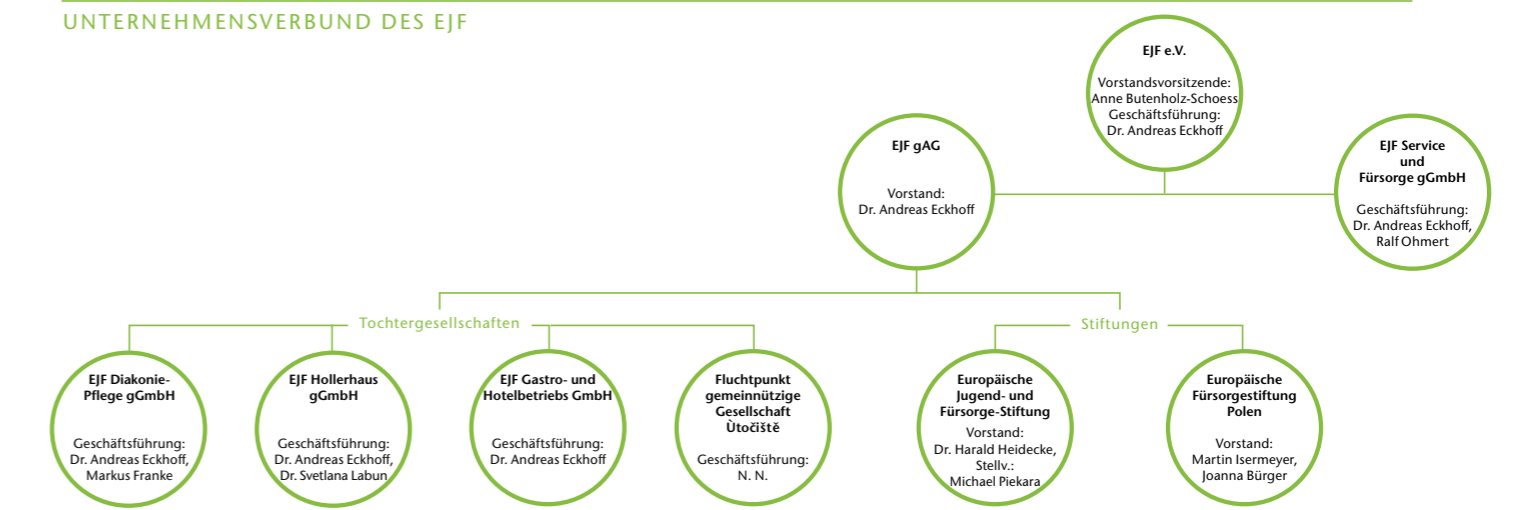
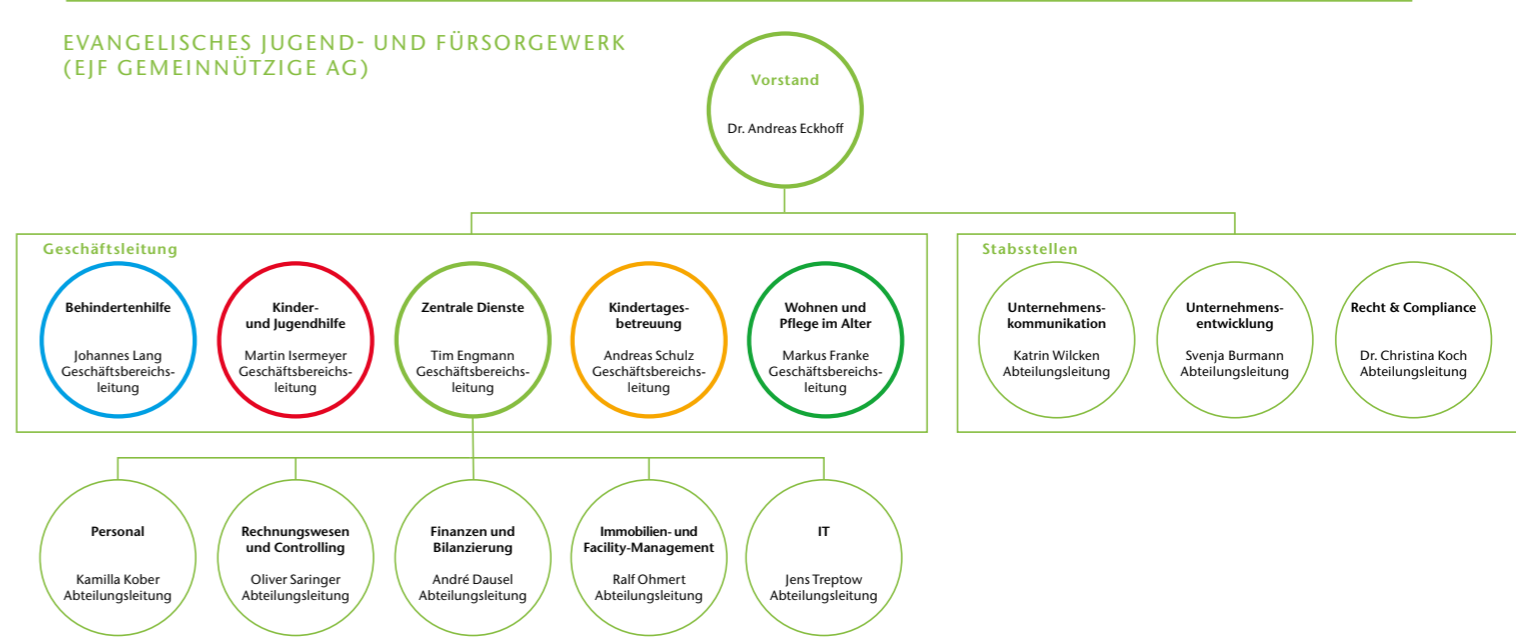
Bei Rückfragen wenden Sie sich bitte an:
EJF-Unternehmenskommunikation
Königsberger Straße 28
12207 Berlin
Tel.: 030 76884-2301 / Fax: -2300
Mail: uk@ejf.de

Bildnachweise:

- S. 6/7: EJF-Kampagne
- S. 8: EJF
- S. 9: ©romaset, stock.adobe.com
- S. 10: ©DE VISU, stock.adobe.com
- S. 11: EJF
- S. 12: EJF
- S. 13: ©Valerii Honcharuk, stock.adobe.com
- S. 14: ©Robert Kneschke, stock.adobe.com
- S. 15: EJF
- S. 16/17: ©Rido, stock.adobe.com
- S. 18: ©Mangostar, stock.adobe.com
- S. 19: ©Delphotostock, stock.adobe.com
- S. 20: ©Syda Productions, stock.adobe.com
- S. 21: ©JackF, stock.adobe.com
- S. 22: ©Alexander Raths, stock.adobe.com
- S. 25: ©pixelliebe, stock.adobe.com

Stand: August 2023

Das EJF ist Mitglied im Diakonischen Werk. 



www.ejf.de



@EJFgAG



@ejf.de